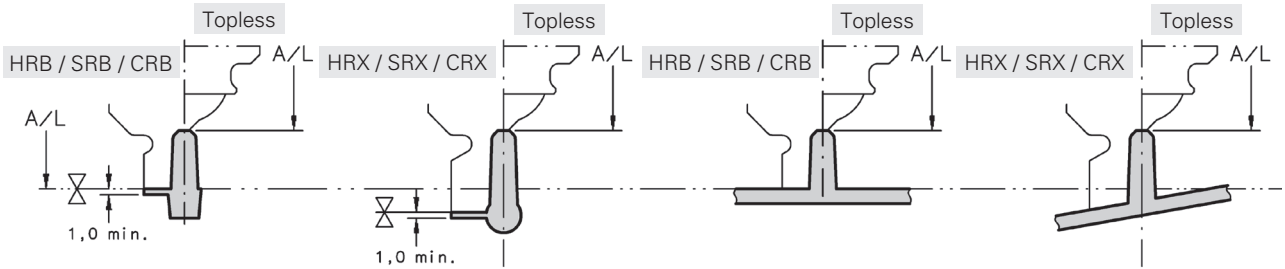


HR/SR/CR Kegelschnitt • Sprue Gate • Mini-Carotte



- Hauptsächlich für Anspritzung auf Angüssen. Es muss eine 1,0 mm dicke Scheibe an der Kappenstirn mitgespritzt werden.
- SRX/CRX verwenden, bei runden Angüssen oder Schrägen, keinesfalls Maß A oder L unterschreiten. Für minimale Schmelzebelastung CRB verwenden, SRB verhindert Fadenziehen.
- Alternativ sind Topless-Anschnitte verwendbar, dazu sind Topless-Werkzeugeinsätze lieferbar, die im Fall von Verschleiß getauscht werden können.

- Mainly for gating on runners. 1.0 mm disc must be molded on the cap front.
- SRX/CRX for round runners or angles, not within A or L dimension. CRB minimal melt stress. SRB removal of stringing. Topless gate can be used optionally.
- Topless mold inserts are available when wear is an issue.

- Utilisé généralement pour des injections sur carotte froide. Une pastille de matière de 1,0 mm d'épaisseur située en face de l'embout doit toujours être prévue.
- Utiliser SRX /CRX pour des carottes rondes et d'injection sur pente. Respecter absolument les cotes A ou L. Pour limiter le cisaillement, utiliser CRB, SRB empêche la formation de fils.
- On peut également utiliser les embouts topless en alternative, ceci avec des inserts-moule interchangeables en cas d'usure.

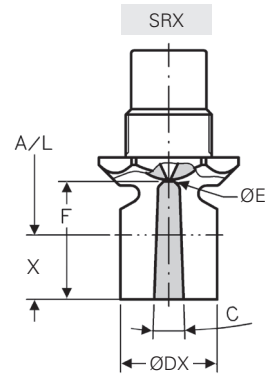
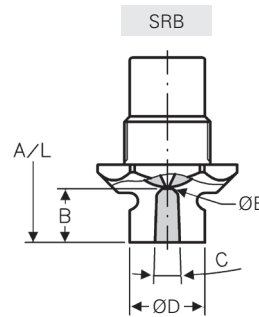
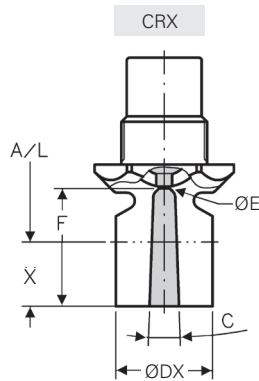
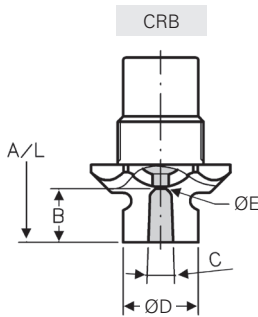
DF Kegel • Sprue • Mini-Carotte

Kurzer Kegel offen  
Short Sprue open  
Mini-carotte

Langer Kegel offen  
Long Sprue open  
Mini-carotte avec sur-longueur

Kurzer Kegel mit Spitze  
Short Sprue with Tip  
Mini-carotte avec torpille

Langer Kegel mit Spitze  
Long Sprue with Tip  
Mini-carotte avec torpille et sur-longueur



Werkzeugmaße Blatt 2.11  
Mold dimensions page  
Cote de moule page

2.11

2.11

2.11

Serie Series Serie	B	∠C	ØD	ØDX	ØE	F	X
Slim DF 5	5	4°	8	9	1,3	13	8
DF 8 (Slim)	7 (7)	4° (4°)	10 (10)	14 (14)	1,5 (1,5)	27 (27)	20 (20)
DF 12	10	4°	14	18	2,0	40	30
DF 18	14	4°	20	24	3,0	54	40
DF 22	14	4°	20	24	3,0	54	40
DF 25	18	4°	28	32	5,0	68	50